

DOMKIRCHE  
ST. EBERHARD  
JAHRESPROGRAMM 2022

M

MUSIK  
AM

MITTAG



DOMMUSIK  
— ST. EBERHARD  
STUTT GART

# LIEBE BESUCHERIN ——— LIEBER BESUCHER

das Jahresprogramm der Musik am Mittag 2022 liegt Ihnen hiermit vor. Spannende abwechslungsreiche Konzertprogramme warten auf Sie: Spezialisten der Alten Musik und der Gregorianik bis hin zur Musik der Gegenwart und Improvisation sind dieses Jahr bei uns zu Gast. Die Schwerpunkte des Programms 2022 liegen auf verschiedenen Chorformationen, Gesangssolisten und der Präsentation unserer drei Domorgeln. Mehr Informationen zu den Orgeln finden Sie im hinteren Teil des Programms.

Aufgrund der sich ständig verändernden Maßnahmen, bitte wir Sie, sich regelmäßig zu informieren, unter welchen Voraussetzungen Konzertbesuche möglich sind. Da wir aufgrund der Pandemie auch programmatisch immer wieder reagieren müssen, kann es zu spontanen Veränderungen des Programms kommen. Wir bitten Sie daher, sich vorab stets auf unserer Homepage aktuell zu informieren: <https://www.kirchenmusik-in-stuttgart.de/dommusik-st-eberhard/konzerte>.

Der Eintritt ist -wie immer- frei, allein um Spenden für die Weiterführung der Reihe, sowie für die Musikerinnen und Musiker wird gebeten. Danke für Ihre Treue und Unterstützung!

Auf Ihren Besuch freuen sich,

—  
Lydia Schimmer

Domkantorin, Künstlerische Leitung  
der Reihe „Musik am Mittag“

Msgr. Dr. Christian Hermes

Dompfarrer der  
Domgemeinde St. Eberhard



# FÖRDERN SIE DIE DOMMUSIK

Die Konzerte der Reihen Konzerte im Dom und Musik am Mittag werden veranstaltet von der Domgemeinde St. Eberhard mit Unterstützung des Fördervereins Dommusik St. Eberhard e.V.

Wir laden Sie herzlich zur Mitgliedschaft ein: Schon mit einem Jahresbeitrag ab 25 Euro (Ehepaare 40 Euro) helfen Sie mit, dass die Ensembles der Dommusik: Domchor, Mädchenkantorei, Domkapelle und Schola Gregoriana ihre Konzertprojekte verwirklichen können. Und Sie profitieren von einer Mitgliedschaft durch ermäßigte Eintrittskarten. Informieren Sie sich auch online auf der Website der Katholischen Kirchenmusik in Stuttgart:

[kirchenmusik-in-stuttgart.de/dommusik-st-eberhard/](http://kirchenmusik-in-stuttgart.de/dommusik-st-eberhard/)

Dort finden Sie auch das Beitritts-Formular. Oder schreiben Sie uns an:

[foerderverein@dommusik-stuttgart.de](mailto:foerderverein@dommusik-stuttgart.de)

Karten online kaufen - Gutscheine verschenken in unserem Ticket-Shop auf Reservix können Sie im Voraus ganz einfach Karten kaufen - oder anderen mit einem Gutschein eine Freude machen: [dommusik-stuttgart.reservix.de](http://dommusik-stuttgart.reservix.de)

Weitere Informationen entnehmen Sie gerne den ausliegenden Flyern.

Immer informiert: [www.dommusik-stuttgart.de](http://www.dommusik-stuttgart.de)

# JAHRESPROGRAMM 2021, 12.05 UHR IN DER DOMKIRCHE ST. EBERHARD

15. Januar	—	Truhenorgel plus Chororgel
26. Februar	—	Vokalensemble
5. März	—	Solisten und Kammerorchester
9. April	—	Chor a capella
30. April	—	Orgel virtuos
14. Mai	—	Querflöte, Violine und Gesang
2. Juli	—	Truhenorgel plus Barockboe
23. Juli	—	Orgel plus Fagott
17. September	—	Gitarre solo
8. Oktober	—	Orgel plus Sopran und Violoncello
29. Oktober	—	Orgel Improvisation
19. November	—	Orgel plus Schola Gregoriana
10. Dezember	—	Orgel solo

**12.05 Uhr  
in der Domkirche  
St. Eberhard  
(nach dem  
12-Uhr-Mittagsläuten,  
ca. 25 min)**  
**Eintritt frei.  
Wir bitten herzlich um  
eine Spende  
für die Konzertreihe  
Musik am Mittag.  
Förderverein der  
Dommusik  
St. Eberhard e.V.**



Foto: Heinz Heiss



Foto: Heinz Heiss

## 15. JANUAR

Truhenorgel plus Chororgel

**Johannes Mayr, Orgel**  
**Lydia Schimmer, Orgel**

Werke von G. Gabrieli,  
L. Cherubini u.a.

## 5. MÄRZ

Solisten und Kammerorchester

**Lydia Schimmer, Sopran**  
**Christopher Zerer, Altus**  
**Streichquartett**  
**Leitung: Christian Weiherer**

G. Pergolesi „Stabat mater“



Foto: Michael Bräuer

## 26. FEBRUAR

Vokalensemble

**HOERT**

**Stefanie Sarah Held, Sopran**  
**Caroline Oestreich, Sopran**  
**Heike Tscheschner, Mezzosopran**  
**Lea Roller, Alt**

Werke von H. Distler, Miliken, Thompson u.a.



Fotos: Michael Rocktäschel



9. APRIL

Chor a capella

**Freiburger Kammerchor,  
Leitung: Lukas Grimm**

Werke von F. Mendelssohn,  
J. S. Bach, B. Britten



Foto: Birigit Müller



Foto: Michale  
Rocktäschel

14. MAI

Querflöte, Violine und Gesang

**Trio Serata  
Alessandra Marten, Sopran  
Anna Becker, Mezzosopran | Violine  
Lea Roller, Alt | Querflöte  
Lydia Schimmer, Orgel**

Werke von J.S. Bach,  
W.A. Mozart, G. F. Händel,  
R. Schumann und  
G.P. Palestrina

Auszüge aus dem Konzert-  
programm „Verzweiflung –  
Sehnsucht – Zuversicht“

30. APRIL

Orgel virtuos

**Anna Orlova**

Werke von R. Schumann,  
Tschaikowsky-Lemare



Foto: Alexander Panov



Foto: Karolina Plachetko

## 2. JULI

Truhenorgel plus Barockoboe

**Barockensemble CONCERT ROYAL Köln**  
(ECHO Klassik Preisträger 2015)

**Karla Schröter, Barockoboe**

**Willi Kronenberg, Truhenorgel**

„Musik der Empfindsamkeit“

Werke von J. W. Hertel, G. A. Homilius,  
W. A. Mozart u.a.

## 23. JULI

Orgel plus Fagott

**Lydia Schimmer, Orgel**  
**Ulrich Hermann, Fagott**

Werke von C. Saint-Saëns und  
C.M. von Weber u.a.



Foto: Sandra Wolf

## 17. SEPTEMBER

Gitarre solo

**Volker Luft, Gitarre**

„Saitenreise“

Werke von J. S. Bach,  
Flamenco, Blues, keltische  
Klänge, Renaissanceklänge



Foto: Constanze Luft



Foto: Miroslav Šimek



## 8. OKTOBER

Orgel plus Sopran  
und Violoncello

**Zuzana Kissova, Sopran**  
**Delphine Henriet, Violoncello**  
**Sebastian Bethge, Orgel**

Werke von J. S. Bach,  
W. A. Mozart und A. Dvořák



## 19. NOVEMBER

Orgel plus Schola Gregoriana

**Schola Gregoriana**  
**Wilfried Rombach, Leitung**

Gregorianischer Choral und „Orgelmesse“ (D. Susteck)  
aus „Orgelmusik in Zeiten von Corona“

## 29. OKTOBER

Orgel Improvisation

**Lukas Grimm, Orgel**  
**Peter Schleicher, Orgel**

freie Improvisationen  
im Dialog

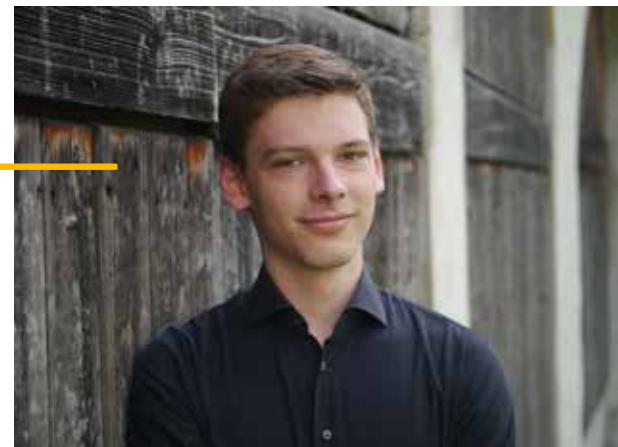


## 10. DEZEMBER

Orgel solo

**Johannes Friederich, Orgel**

J. S. Bach, O. Messiaen





# NEUE TRUHENORGEL FÜR ST. EBERHARD

Eine kleine Orgel ist ein Positiv, eine Aufstell-  
Orgel, eine bewegliche Orgel.

Das Truhenpositiv gehört zu dieser Gattung  
und hat seit der Einführung kleiner Geblä-  
semotoren einen großen Aufschwung erlebt.  
Eine Herausforderung für jeden Orgelbauer  
ist es, diese kompakt und klangstark, be-  
weglich und optisch ansprechend zugleich zu  
konstruieren.

Seit über 30 Jahren tüftle ich auch an dieser  
Aufgabe und mit den Jahren passe ich lieber  
jedes Modell an die Aufgaben an als Standar-  
disiertes zu liefern.

Für St. Eberhard ist es eine Kirchentruhe und  
doch soll weniger mehr sein, numerisch zu-  
mindest. Im Vordergrund steht das Continuo,  
also die Begleitung von Gesang und Instru-  
menten in barockem Sinn.

Die Königin der Instrumente steht oben auf  
den Emporen, meine kleine „Prinzessin“  
kann zu den Leuten kommen, überall im Kir-  
chenschiff. Das ist die Trumpfkarte.

Die Sternstunden beim Zuhören erlebte ich,  
wenn die Orgelbegleitung eins wird mit dem  
Instrumentalensemble oder im Gesang Solo  
die Orgelstimme mit dem Cantus verschmilzt  
zu reiner Musik.

## STECKBRIEF MEINER »PRINZESSIN«

**Gedeckt 8'** Holzpfeifen ab  $\text{H}_1$ ,  
ab  $\text{g}_1$  als Rohrflöte

**Flöte 4'**  $\text{H}_1$  bis  $\text{h}_0$  Rohrgedeckt,  
ab  $\text{c}_1$  offene Holzpfeifen

**Quinte 2 2/3'** ab  $\text{f}_0$  in Zinn als Spitzflöte gebaut  
**Octave 2'** ab  $\text{H}_1$  offen in Holz, ab  $\text{A}$  in Zinn

## DREI BESONDERHEITEN

Das 8'-Register kann in Bass und Diskant ge-  
trennt geschaltet werden. Die Quinte hat ei-  
nen wählbaren Anfangsbereich von  $\text{f}_0$  bis  $\text{c}_1$   
für das Solospiel. Der Basston „C“ bei tiefer  
Stimmung 415Hz ist in allen Registern bei  
chromatischer Klaviatur vorhanden.

Das 8'-Register kann in Bass und Diskant  
getrennt geschaltet werden. Die Quinte hat  
einen wählbaren Anfangsbereich von  $\text{f}_0$  bis  
 $\text{c}_1$  für das Solospiel. Der Basston „C“ bei tie-  
fer Stimmung 415Hz ist in allen Registern bei  
chromatischer Klaviatur vorhanden.

Nun muss ein Königskind ein schönes Kleid  
tragen, einmal mehr in der Domkirche. Das  
Gehäuse ist aus edlem Eichenholz mit nobler,

weißer Schminke. Der Glanz von edlem Me-  
tall (Bronze) ziert das Kleid und lässt es fun-  
keln im Rampenlicht.

Den Musikern mag es ein gutes Werkzeug  
sein im wahrsten Sinne des Wortes organum.

Ich hoffe, der Maßanzug sitzt und wird lange  
und viel getragen.

Josef Maier, Orgelbaumeister

Die Dispositionen und weitere Informationen  
zu der Hauptorgel (Winfried Albiez 1982) und  
der Chororgel (Claudius Winterhalter 2006)  
finden Sie unter:

[https://www.kirchenmusik-in-stuttgart.de/  
dommusik-st-eberhard/orgel](https://www.kirchenmusik-in-stuttgart.de/dommusik-st-eberhard/orgel)





**DOMMUSIK** —  
— **ST. EBERHARD**  
**STUTTGART**



**Kirchenmusik**  
in Stuttgart

Redaktion  
Domkantorin Lydia Schimmer  
Dommusik Stuttgart

---

Domsingschule  
Landhausstr. 29, 70190 Stuttgart  
Tel. 0711 652909-65

---

Förderverein Dommusik St. Eberhard e.V.  
foerderverein@dommusik-stuttgart.de

---

Für die Richtigkeit der Angaben kann keine Gewähr  
übernommen werden. Änderungen können sich  
nach Redaktionsschluss ergeben.

---

[www.dommusik-stuttgart.de](http://www.dommusik-stuttgart.de)  
Copyright © Dommusik St. Eberhard Stuttgart 2022